

CONGELEMOS

los incendios en las vacaciones de invierno

Qué divertido es decorar durante las vacaciones de invierno, pero estas decoraciones pueden incrementar los riesgos de incendios en el hogar. Mientras adorna los pasillos esta temporada, protéjase de los incendios.



Más de la mitad de los incendios residenciales por decoraciones en diciembre son causados por velas.



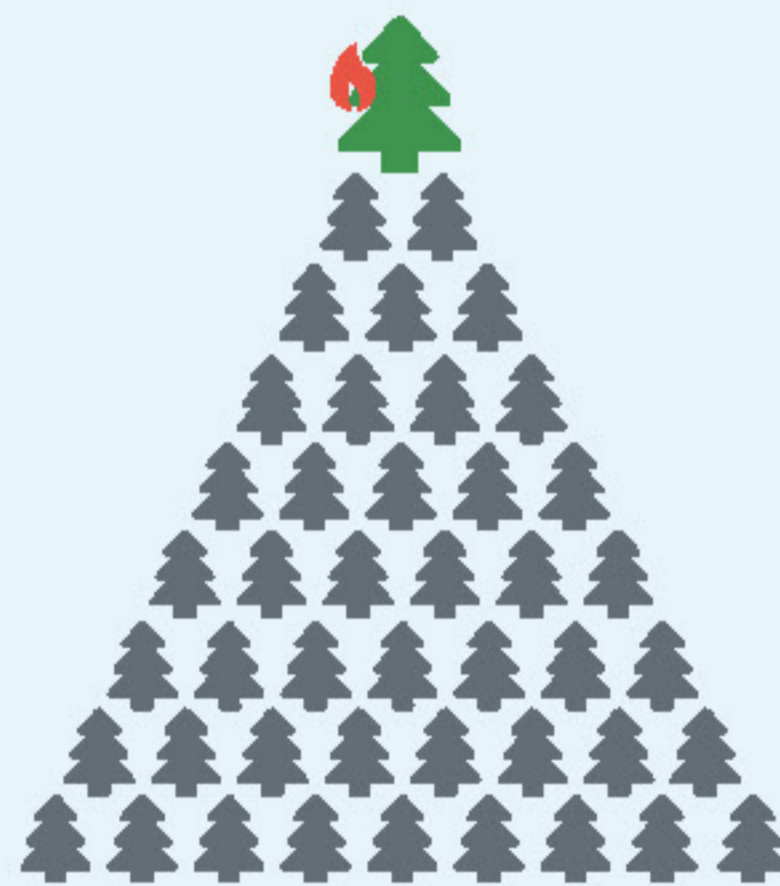
Más de 1/3 de incendios residenciales por decoraciones son causados por velas.



Los 3 días en los que hay más incendios residenciales causados por velas son **Navidad, Día de Año Nuevo y Víspera de Año Nuevo.**

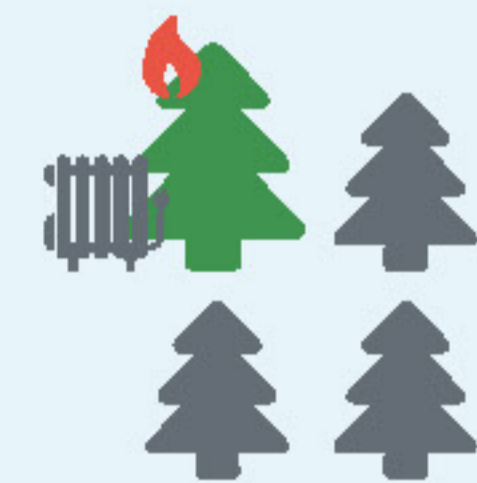


Mantenga las velas a por lo menos **12 pulgadas** de distancia de cualquier cosa que se quema.



A pesar de que los incendios provocados por árboles navideños no ocurren con frecuencia, pueden ser muy peligrosos.

En promedio, **1 de cada 45** incendios reportados de árboles de Navidad resultan en muertes.



Una fuente de calor demasiado cerca de un árbol de Navidad causa **1 de cada 4** incendios.



Lea las instrucciones del fabricante con respecto a la cantidad de guirnaldas de luces que puede conectar.



Asegúrese de que el árbol esté al menos a **3 pies** de distancia de las fuentes de calor como chimeneas, radiadores, calentadores ambientales, velas y salidas de calefacción. Además, asegúrese de que el árbol no bloquee las salidas.



Deshágase de su árbol después de Navidad o cuando esté seco.